

D6T

Bulldoser



Motor

Motormodell	Cat® C9.3 ACERT™
Utslipp	Endelig utgave av U.S. EPA Tier 4 / EUs trinn IV / Koreas Tier 4
Motoreffekt (maksimal)	
SAE J1995	192 kW
ISO 14396	190 kW
ISO 14396 (DIN)	258 hk

Motor (forts.)

Nettoeffekt (nominell)	
ISO 9249 / SAE J1349	154 kW
ISO 9249 / SAE J1349 (DIN)	210 hk
Nettoeffekt (maksimal)	
ISO 9249 / SAE J1349	180 kW
ISO 9249 / SAE J1349 (DIN)	244 hk

Funksjoner på D6T

Allsidig

Cat D6T-doseren leder an innen allsidighet. Velg mellom XW-, XL- eller LGP-konfigurasjoner, og utstyr deretter maskinen etter typen arbeid du skal utføre, fra et bredt utvalg av skjær, undervogner, belter og bakmonterte redskaper.

Brukervennlig

Den nyeste D6T-modellen gir deg ekstra komfort, som en mer stille førerhytte, dører som er enkle å lukke, og et oppvarmet/ventilert sete. Funksjoner som forbedret automatgir, finplaneringskontroll og valgfrie elektrohydrauliske oppsett bidrar til å øke den samlede effektiviteten og produktiviteten din.

Cat Connect-teknologier

Standard Cat Slope Indicate og Cat Stable Blade hjelper deg med å få jobber gjort raskere og mer nøyaktig. GRADE-teknologier (tilleggsutstyr) som Cat Grade Control 3D og Cat AccuGrade™ gjør at du kan velge funksjoner som passer til dine arbeidsplassbehov for skalering, kapasitet og budsjett.

Effektiv

Forbedret drivstofføkonomi i forhold til den forrige modellen og effektiv bruk av dieseleksosvæske (DEF) gir deg utmerket total væskeeffektivitet.

Innhold

Effekt og ytelse	4
Førerplass.....	6
Utslippsteknologi.....	7
Integrerte teknologier	8
Utstyrt for jobben	10
Bærekraft	11
Sikkerhet.....	11
Servicevennlighet og kundestøtte	12
Spesielle oppsett.....	14
Spesifikasjoner	15
Standardutstyr.....	21
Tilleggsutstyr.....	22





Cat D6T-bulldoseren har fått et globalt renommé for enestående allsidighet. D6T har trekraften du trenger til tung dosing, og kontrollen du trenger til finplanering – alt i én maskin som er enkel å transportere. Et utvalg av konfigurasjoner, undervogner og belter, bakmonterte redskaper og skjær gir deg flere alternativer, slik at du kan sette sammen en maskin som er ideelt tilpasset arbeidet ditt dag etter dag. Bransjeledende annenhåndsverdi gjør at du får mest mulig ut av utstyrsinvesteringen din. D6T oppfyller utslippsstandardene i U.S. EPA Tier 4, endelig utgave / EUs trinn IV / Koreas Tier 4.



En Cat C9.3 ACERT-motor gir deg effekten og påliteligheten du trenger for å få jobben gjort. Forbedret drivstofføkonomi i forhold til den forrige modellen og effektiv bruk av dieseleksosvæske (DEF) gir deg utmerket total væskeeffektivitet.

Differensialstyring

Differensialstyring sikrer full kraft til begge beltene og sørger for bransjeledende svinging, selv med en full skjærlast. Når et belte øker farten, reduserer det andre farten like mye, så du får bedre manøvrerbarhet og raskere syklustider. Du får også bedre lastkapasitet, effekt og hastighetskontroll i mange forhold ettersom begge beltene drives når du svinger.

Lastfølende hydraulikk

Et praktisk utprøvd system registrerer belastningen og justerer kontinuerlig den hydrauliske effekten til skjæret for å maksimere effektiviteten.

Momentfordeler

En ettrinnsomformer sender 70 prosent av motormomentet gjennom en omformer og de andre 30 prosentene gjennom en drivaksel med direkte drift, slik at du får mer kraft til bakken, mer effektivt.

Kjølesystem

Radiatoren, luft-til-luft-etterkjøleren og hydraulikkoljekjøleren er satt sammen i ett enkelt plan, noe som forenkler rengjøringen. En slitesterk aluminiumskonstruksjon gir overlegen varmeoverføring og korrosjonsmotstand. Seks ribber per tomme på standardkjernen gjør at smuss kan passere gjennom, og bidrar til å redusere tilstopping. En standard perforert grill beskytter kjølesystemet.

Under kjølige forhold reduserer den hydrauliske tilgangsviften turtallet for å spare strøm og drivstoff samt redusere støynivået. En reverserbar vifte (tilleggsutstyr) er tilgjengelig for forhold med mye smuss.



Effekt og ytelse

Utformet for å få jobben gjort



Forbedret automatgir

Med forbedret automatgir som standard kan du spare drivstoff ved å gire opp og ned automatisk for å bruke det mest effektive giret basert på lasten. Tre forskjellige modi (3-, 6-, 9-trinns), pluss ekstra finjustering av kjørehastighet, gjør at du kan optimere maskinytelsen for å passe til ulike materialer og forhold på arbeidsplassen.

Valgbare elektrohydrauliske konfigurasjoner

Valgfrie elektrohydrauliske oppsett stiller inn redskapenes responsnivåer – fin, middels, grov – i samsvar med førerens preferanser og tilpasser maskinen til individuelle bruksområder.



Førerplass

Komfort og produktivitet



Den nyeste D6T gir føreren mer komfort, som en mer stille førerhytte, dører som er enkle å lukke, et oppvarmet/ventilert sete, manuelt justerbare armlener og en koppholder med ekstra strømuttak.

Nytt montert klimaanlegg i førerhytte (ROPS) gir deg mer kjølekapasitet og fjerner kondensatoren fra under panseret, slik at det er enklere å vedlikeholde.

Displayet på dashbordet overvåker maskinforholdene i sanntid. Panelet motvirker gjenskin og er opplyst, slik at det er enklere å se i mørket.



Betjeningsorganer for redskaper og styring

- Et enkelt ergonomisk håndtak med tommelhjul kontrollerer retningen, svinging, vending forover/bakover og girvalg. Spakkontroll gjør det enklere å arbeide nøyaktig på trange steder.
- Elektrohydrauliske kontroller er standard på D6T. Lettbetjente kontroller gir deg presis kontroll av skjæret og de bakre redskapene i tillegg til enkel 6-veisstyring av et VPAT-skjær.
- En variabel justeringsbryter for gasskontroll gjør at du kan bruke forhåndsinnstilte motorturtall, tilpasse turtallet etter førerens ønsker eller bruke automatiske girskiftmodi.
- Toveis giring gjør at du automatisk kan velge ønsket forover-/reversgir og forover-/revershastighet når Enhanced Auto Shift er aktivert.
- Redskapssperring hindrer utilsiktet drift av hydrauliske redskaper.



Utslippsteknologi

Utprøvde, integrerte løsninger

Utslipsreducerende teknologi i D6T er utformet for å være oversiktlig, slik at føreren ikke trenger å gripe inn. Regenereringen skjer automatisk i bakgrunnen mens du arbeider.

Etterbehandlingsteknologier

For å oppfylle de 80 prosentene ekstra reduksjon i NO_x-utslipp som kreves av utslippsstandardene Tier 4, endelig utgave / trinn IV / Koreas Tier 4, la Caterpillars teknikere til ekstra selektiv katalytisk reduksjon (SCR) til den allerede veldokumenterte etterbehandlingsløsningen.

Dieseleksosvæske

Selektiv katalytisk reduksjon bruker dieseleksosvæske (DEF), som enkelt kan etterfylles når du fyller drivstoff. En måler på dashbordet viser væsknivået. Når maskinen slås av, vil en pumpe automatisk spyle DEF-rørene for å hindre at væsken fryser i rørene og i pumpen. Et symbol på dashbordet og en lampe / et symbol på servicesenteret på bakkenivå indikerer når spylingen er fullført, og at det er trygt å slå av hovedstrømbryteren.

Hvis motor-/etterbehandlingstemperaturen er høy, vil en forsinket motorstopp aktiveres automatisk for å kjøle ned maskinen og deretter spyle rørene. Hvis du vil ha fullstendig informasjon om etterbehandling, kan du se maskinens betjenings- og vedlikeholdshåndbok.





Integrerte teknologier

Overvåke, styre og forbedre driften på arbeidsplassen

Cat Connect utnytter teknologi og tjenester på en smart måte for å forbedre effektiviteten på arbeidsplassen. Med data fra teknologiutstyrte maskiner får du mer informasjon og innsikt i utstyret og virksomheten enn noen gang tidligere.

Cat Connect-teknologier gir forbedringer på disse viktige områdene:



UTSTYRS-
HÅNTERING

Utstyrshåndtering – øk driftstiden, og reduser driftskostnadene.



PRODUKTIVITET

Produktivitet – overvåk produksjonen, og styr effektiviteten på arbeidsplassen.



SIKKERHET

Sikkerhet – forbedre sikkerheten på arbeidsplassen for å sørge for at de ansatte og utstyret er trygge.

LINK-teknologier

Med LINK-teknologiene får maskinene en trådløs funksjon som muliggjør toveis overføring av informasjon som samles inn av innebygde sensorer, kontrollmoduler og andre Cat Connect-teknologier ved hjelp av eksterne programmer, for eksempel VisionLink®-programvaren vår.

Product Link™ / VisionLink

Product Link fjerner usikkerheten rundt utstyrshåndtering. Overvåk plassering, driftstimer, drivstofforbruk, produktivitet, tomgangstid og diagnosekoder gjennom det elektroniske VisionLink-brukergrensesnittet. Administrer maskinparken i sanntid, slik at du kan maksimere effektiviteten, forbedre produktiviteten og redusere driftskostnadene.



GRADE-teknologier

Cat Connect GRADE-teknologier hjelper deg å nå planeringsmålet raskere og mer nøyaktig. Fullfør jobbene med færre vendinger og med mindre innsats fra føreren, noe som gjør at du sparer tid og hjelper deg med å øke fortjenesten.

Cat Slope Indicate

Cat Slope Indicate (S) viser maskinens krysshelling og retning forover/ bakover på hovedskjermen, noe som hjelper føreren med å jobbe mer nøyaktig i hellinger.

Cat Stable Blade

Cat Stable Blade (S) supplerer førerens skjærkontrollhandlinger for å oppnå finplanering raskere og med mindre innsats.

Cat Grade Control 3D

Cat Grade Control 3D (O) er et fabrikkintegreert system for høvlingsstyring, som gjør det mulig for føreren å oppnå økt planeringseffektivitet, -nøyaktighet og -produktivitet innen produksjonsdoserarbeid og finplanering. Den integrerte utformingen plasserer antennene på toppen av førerhytten, noe som eliminerer master og kabler som vanligvis er plassert på skjæret. AccuGrade Ready Option (ARO) er en del av pakken for bedre anvendelighet, og AutoCarry™ er inkludert for ytterligere økning av produktiviteten.



Cat AccuGrade

Cat AccuGrade (O) er et forhandlerinstallert ettermarkedssystem for høvlingsstyring som gir større planeringsanvendelighet og muligheten til å skalere kapasiteten etter behov. Det har et laserutvalg for 2D-flater og arbeid i hellinger, kontroll med det globale navigasjonssatellittsystemet (GNSS) for komplekse 3D-kutt og -konturer, og/eller systemer som bruker UTS (Universal Total Station) for finplanering.

Alternativet klargjort for Cat AccuGrade

Cat AccuGrade Ready Option (ARO) (O) lar deg enkelt installere eller oppgradere til Cat AccuGrade 2D- og -3D-systemer for høvlingsstyring, som gir maskinen økt anvendelighet og annenhåndsverdi.

(S) = standard

(T) = tilleggsutstyr



Utstyrt for jobben

Optimalisere maskinen

Undervogn

Caterpillars forhøyede registerhjulutforming bidrar til å beskytte de viktigste komponentene mot kraftige slag og gir en modulær utforming som er praktisk å vedlikeholde. Velg en kraftig undervogn for aggressive bruksområder, som planering av land, sidehellinger eller steinete terreng. Du kan også velge en SystemOne™-undervogn som er konstruert for å arbeide og slites som ett system, noe som gir lengre levetid og lavere kostnader innen mange bruksområder. Et XL Fine Grading-oppsett er også tilgjengelig som tilleggsutstyr for å konfigurere mer nøyaktig finplanering.

skjær

L-formede skyvearmer gir deg en fordel fremfor konstruksjoner med diagonalbraketter ved å flytte skjæret nærmere maskinen. Dette gir deg bedre balanse, stabilitet, manøvrerbarhet og skjærgjennomtrengning. Utformingen gir deg også god sidestabilitet og bedre sylinderplassering for konstant brytekraft uavhengig av skjærhøyden. Semi-universelle, rette og skråstilte skjær er konstruert med en kraftig bokskonstruksjon som takler de tøffeste arbeidsoppgavene. Kraftig skjærkonstruksjon og herdede, påboltete skjærkanter og kantskjær øker styrken og holdbarheten. Et smalt skjær og skyvearmer er tilgjengelig på D6T XL for å holde transportbredden under 3 meter.

Med VPAT-skjæret (Variable Pitch Angle Tilt) kan du utføre hydraulisk justering av løft, vinkel og tilt for å oppnå nøyaktige resultater. VPAT-skjæret er bredere for å takle mange ulike bruksområder, slik at du kan bruke D6T til spredning av masse, finplanering, sideutkast, V-grøfting og tilbakefylling. VPAT-skjæret kan vinkles for enkel transport.

Redskaper bak

Velg en ripper med flere tinder, en vinsj, en trekkbom eller en motvekt bak for å tilpasse D6T etter den aktuelle oppgaven.



Sikkerhet

Utviklet med sikkerheten i høysetet

- Gelender øker sikkerheten ved påfylling av drivstoff eller dieseleksosvæske.
- Praktiske trinn og håndtak gjør avstigning og påstigning enklere.
- Velutstyrte førerhytter med god sikt hjelper førerne med å være fokuserte og oppmerksomme.
- En standard førersensorfunksjon gjør det mulig for maskinen å gå på tomgang når føreren ikke sitter, men kobler ut drivlinjen og frontredskapene for å hindre utilsiktede bevegelser.
- Ryggekameraet (tilleggsutstyr) forbedrer sikten bak maskinen.
- Servicesenter på bakkenivå gir praktisk tilgang til timetelleren, batteriutkoblingen, sekundært motorstopp, indikatoren for DEF-spyling og belsyningsbryterne.



Bærekraft

Med kommende generasjoner i tankene



- D6T oppfyller utslippsstandardene Tier 4, endelig utgave / trinn IV / Koreas Tier 4. Forbedret drivstofføkonomi i forhold til den forrige modellen og effektiv bruk av dieseleksosvæske (DEF) gir deg utmerket total væskeeffektivitet.
- Funksjoner som forbedret automatgir og hydraulisk tilgangsvifte hjelper deg til å spare enda mer drivstoff, så vel som å redusere slitasjen på utstyret. Teknologier som Cat Grade Control 3D og Product Link bidrar enda mer til å hjelpe deg med å redusere drivstoffkostnadene dine.
- De viktigste komponentene er bygd for å kunne overhales, noe som eliminerer avfall og sparer penger ved å gi maskinen et nytt liv, og kanskje til og med et tredje liv.

Servicevennlighet og kundestøtte

Når driftstiden teller



Enkelt vedlikehold

D6T er, som alle Cat-maskiner, utformet for å hjelpe deg med å få rutinemessig vedlikehold utført raskt og effektivt, slik at du kan komme i gang med arbeidet. Nye, større motordekseldører og et nedre panel som kan fjernes uten bruk av verktøy, gir deg enkel tilgang til interne komponenter og vedlikeholdspunkter. Kraftige hengslede dører til radiatorgrillen har en påboltet utforming, slik at du får tilgang til viften og forsiden av kjølepakken. Et system for hurtigoljeskift (tilleggsutstyr) kan gjøre vedlikeholdet enda raskere. Servicesenteret på bakkenivå gir rask og enkel tilgang til timetelleren, batteriutkoblingen, sekundært motorstopp, indikatoren for DEF-spyling og belysningsbryterne (tilleggsutstyr).

En påfyllingspumpe (tilleggsutstyr), tilgjengelig fra bakkenivå, er konstruert for å gjøre fylling i felten sikrere og raskere. Pumpen fyller 50 l/min og har en automatisk utkobling. (Ikke tilgjengelig i alle markeder.)

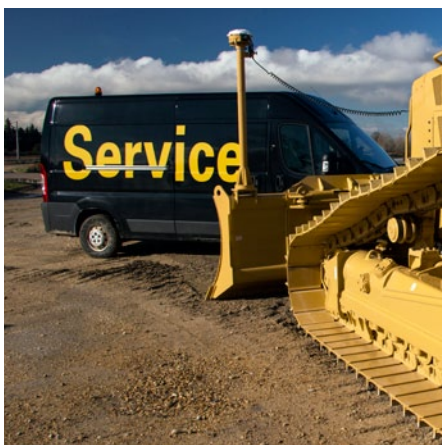
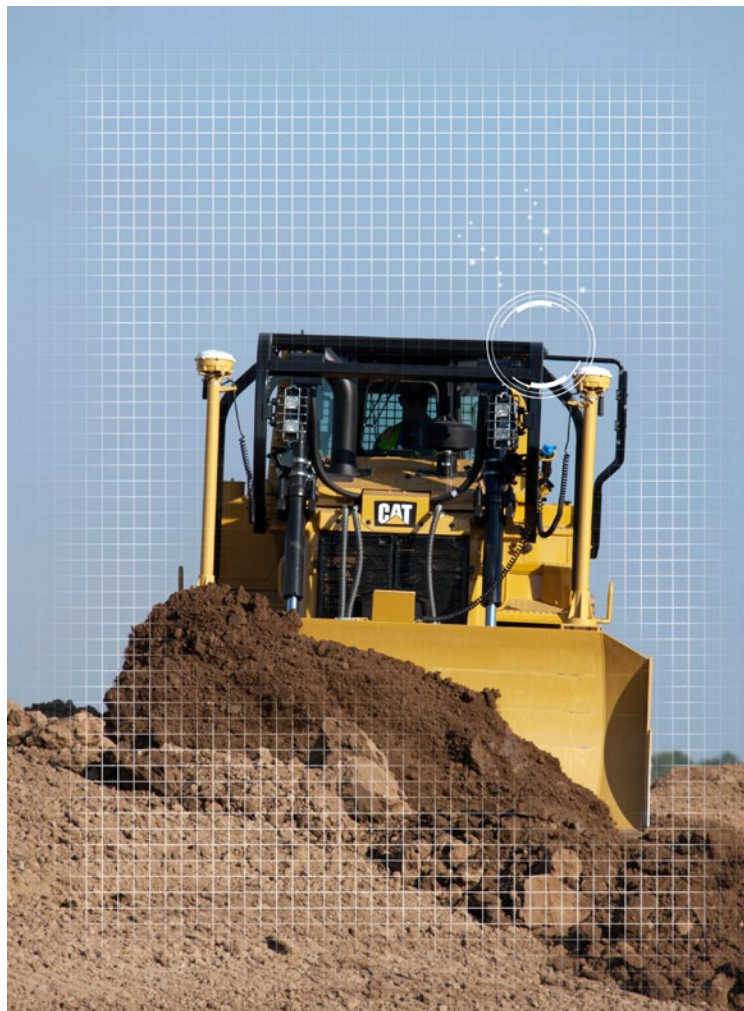


Cat EMSolutions (Equipment Management Solutions)

EMSolutions gir deg kontroll over maskinparken din med en spesifikk løsning for dine utstyrshåndteringsbehov. Omfattende, teknologidrevet utstyrshåndtering – i kombinasjon med kunnskapen og ekspertisen til Cat-forhandleren – gir deg muligheter til å oppnå fortjeneste som forbedrer sluttresultatet.

- Forbedre tilgjengeligheten.
- Reduser eie- og driftskostnadene.
- Effektiviser vedlikeholdspraksisene.
- Maksimer levetiden til utstyret,
- Øk annenhåndsverdien.

Består av fem støttenivåer, fra eksternt tilgang til utstyrsdata til fullstendig, proaktiv administrasjon av maskinparken. Med EMSolutions kan du velge støttenivået som passer for deg.



Cat-forhandlere er kjente for sin oppfølging

Cat-forhandlerne yter det beste innen salg og service, fra det å hjelpe deg med å velge rett maskin til kyndig vedvarende kundestøtte. Håndter kostnadene med forebyggende vedlikeholdsprogrammer som Custom Track Service (CTS), Scheduled Oil Sampling-analyse (S.O.SSM) og garanterte vedlikeholdsavtaler. Hold produktiviteten oppe med de beste tilgjengelige delene. Cat-forhandlerne kan også hjelpe deg med å lære opp maskinførere, slik at du øker lønnsomheten. Når det er på tide å skifte maskindeler, kan Cat-forhandleren din hjelpe deg med å spare enda mer penger ved å tilby fabrikkoverholte originaldeler fra Cat. Du får samme garanti og driftssikkerhet som for nye deler med kostnadsbesparelser på mellom 40 og 70 prosent for komponenter for drivverk og hydraulikk



Spesielle oppsett

Spesialbygd for ytelse

D6T WH-avfallshåndterer

Enten du konstruerer eller lukker celler, skyver avfall eller sprer dekkmateriale er D6T WH utformet og bygget opp fra rammen med tanke på å takle de unike utfordringene som avfallsplasser byr på.

- Spesialisert beskyttelse, skrapebommer og tetninger bidrar til å beskytte maskinen mot støt og luftbåret rusk.
- Bunnbeskyttelse og slutt-drevbeskyttelse bidrar til å forhindre at avfall surrer seg rundt eller ødelegger viktige komponenter.
- Kjølesystemet er konstruert for miljøer med mye avfall og har enkel tilgang for rengjøring.
- Lampene er montert oppover og vekk fra de verste ruskområdene for beskyttelse, samtidig som du har rikelig belysning i arbeidsområdet.
- Spesialiserte lufthåndteringsfunksjoner bidrar til å gi renere luft til maskinen og førerhytten.
- Avfallsskjær og belteplater med hull på midten hjelper deg med å optimalisere avfallshåndtereren for jobben.

D6Ts skogsoppsett

La kraften og robustheten til D6T komme til nytte i landrydding eller skogbruk.

- Bøyler (tilleggsutstyr) bidrar til å beskytte førerhytten samt toppen og sidene på maskinen.
- Skjermer gir ytterligere slagbeskyttelse av vinduene i førerhytten.
- Ekstra beskyttelse bidrar til å beskytte undersiden av maskinen mot stubber og andre tunge rester.
- Kjølesystemet er konstruert for miljøer med mye avfall og har enkel tilgang for rengjøring.

Spesifikasjoner for D6T-bulldoser

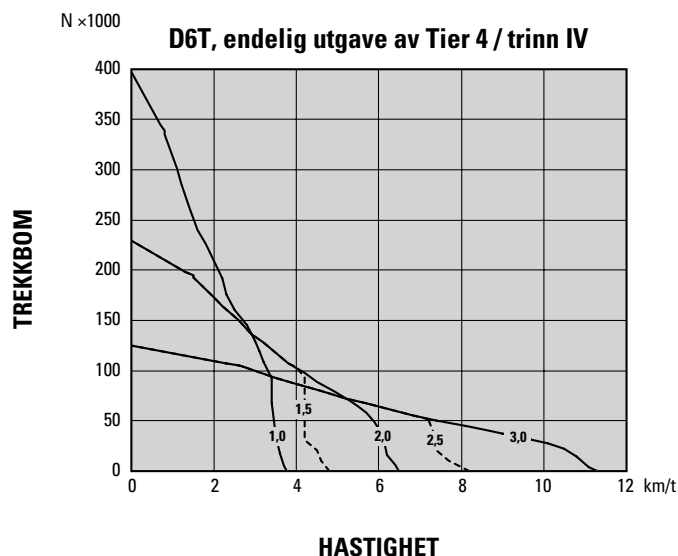
Motor

Motormodell	Cat C9.3 ACERT
Utslipp	Endelig utgave av U.S. EPA Tier 4 / EUs trinn IV / Koreas Tier 4
Motoreffekt (maksimal)	
SAE J1995	192 kW
ISO 14396	190 kW
ISO 14396 (DIN)	258 hk
Nettoeffekt (nominell)	
ISO 9249 / SAE J1349	154 kW
ISO 9249 / SAE J1349 (DIN)	210 hk
Nettoeffekt (maksimal)	
ISO 9249 / SAE J1349	180 kW
ISO 9249 / SAE J1349 (DIN)	244 hk
Boring	115 mm
Slaglengde	149 mm
Slagvolum	9,3 l

- Nominell effekt forekommer ved 2000 o/min.
- Maksimal effekt forekommer ved 1600 o/min.
- Oppgitt nettoeffekt er effekten som er tilgjengelig på motorens svinghjul når motoren er utstyrt med vifte på maksimalt turtall, luftfilter, eksospotte og dynamo.
- Ingen effektreduksjon er nødvendig opp til den automatiske effektreduksjonen forekommer ved 2286 moh.
- Alle off-road-dieselmotorer, som oppfyller midlertidig og endelig utgave av Tier 4, trinn IIIB og IV, Japan 2011 og 2014 (Tier 4, midlertidig og endelig utgave) og Koreas Tier 4, skal bare bruke diesel med ultra-lavt svovelinhold (ULSD) på 15 ppm (EPA), 10 ppm (EU) (mg/kg) eller mindre. Biodieselm blandinger opptil B20 (20 % blanding etter volum) kan brukes når de blandes med 15 ppm (mg/kg) svovel eller mindre ULSD. B20 skal være i samsvar med ASTM D7467-spesifikasjonen (biodieselm blandingen bør oppfylle spesifikasjonene for Cat-biodiesel, ASTM D6751 eller EN 14214). Cat DEO-ULS™ eller oljer som oppfyller spesifikasjonene til Cat ECF-3, API CJ-4 og ACEA E9, skal brukes. Du finner flere maskinspesifikke anbefalinger om drivstoff i betjenings- og vedlikeholdshåndboken.
- Dieseleksosvæske (DEF) brukt i Cat-systemer for selektiv katalytisk reduksjon (SCR) må oppfylle kravene som er beskrevet i International Organization for Standardization (ISO), standard 22241.

Girkasse

0,5 forover	2,7 km/t
0,7 forover	3,3 km/t
1,0 forover	3,7 km/t
1,5 forover	4,7 km/t
1,7 forover	5,8 km/t
2,0 forover	6,5 km/t
2,5 forover	8,2 km/t
2,7 forover	10,0 km/t
3,0 forover	11,3 km/t
0,5 revers	3,5 km/t
0,7 revers	4,2 km/t
1,0 revers	4,8 km/t
1,5 revers	6,1 km/t
1,7 revers	7,4 km/t
2,0 revers	8,3 km/t
2,5 revers	10,5 km/t
2,7 revers	12,7 km/t
3,0 revers	14,4 km/t
Trekraft	
0,5-1,0 forover	382 kN
1,5-2,0 forover	221 kN
2,5-3,0 forover	119 kN
2,5-3,0 forover	119 kN



- Alle målene ovenfor omfatter SystemOne-undervogn.

Spesifikasjoner for D6T-bulldoser

Påfyllingskapasitet

Drivstofftank	411 l
DEF-tank	17,1 l
Kjølesystem	51 l
Motorens veivhus	24,6 l
Drivlinje	148,0 l
Sluttdrev (hver side)	13,5 l
Rullerammer (hver)	25,0 l
Pendelakselhus	5,0 l
Hydraulikk tank	65,5 l

Hydraulikkontroller – trykk

Maksimalt arbeidstrykk	
Ikke-VPAT	19 300 kPa
VPAT	21 550 kPa
Styring	40 000 kPa
Avlastningstrykk	
Ikke-VPAT	21 700 kPa
VPAT	24 400 kPa

Hydraulikkspaker – pumpe

Pumpeeffekt	
Vifte	93 l/min
Redskap	205 l/min
Styring	195 l/min
Strøm til løftesylinder	205 l/min
Strøm til tiltsylinder	110 l/min
Strøm til rippersylinder	205 l/min
Strøm til vinkelsylinder – VPAT	190 l/min

skjær

Kapasitet	
XL SU-skjær	5,31 m ³
XL SU – smalt skjær*	4,95 m ³
XL A-skjær	3,93 m ³
XL VPAT-skjær	4,73 m ³
XW SU-skjær	5,05 m ³
XW A-skjær	4,3 m ³
XW VPAT-skjær	5,08 m ³
LGP S-skjær	3,7 m ³
LGP-A-skjær	5,22 m ³
LGP VPAT-skjær	5,08 m ³
Bredde	
XL SU-skjær	3260 mm
XL SU – smalt skjær*	2990 mm
XL A-skjær	4160 mm
XL VPAT-skjær	3880 mm
XW SU-skjær	3560 mm
XW A-skjær	4500 mm
XW VPAT-skjær	4160 mm
LGP S-skjær	4040 mm
LGP-A-skjær	5070 mm
LGP VPAT-skjær	4160 mm

* Ikke tilgjengelig i alle markeder.

Spesifikasjoner for D6T-bulldoser

Vinsj

Vinsjmodell	PA56
Vinsjdrift	Mekanisk
Betjening	Mekanisk
Vekt	1203 kg
Oljekapasitet	67 l
Økt maskinlengde	
XL/XW	516 mm
LGP	365 mm
Trommeldiameter	254 mm
Vaierdiameter	
Anbefalt	22 mm
Tilleggsutstyr	25 mm
Trommelkapasitet	
22 mm (0,88 in)	88 m
25 mm (1,0 in)	67 m
Mål på kabelhylse (ytre dia. × lengde)	54 mm × 67 mm
Maksimal tom trommel	
Trekkraft*	40 700 kg
Linjehastighet	39,6 m/min
Maksimal full trommel	
Trekkraft*	34 600 kg
Linjehastighet	68,3 m/min

* Maksimal trekkraft er lavere enn den beregnede trekkraften ved maskinens maksimale kraftuttaksmoment eller den angitte bruddstyrken til den kraftigste av de nye stålvaierne (tilleggsutstyr).

Drivlinje

Type	Mekanisk
------	----------

Oppriver

Type	Fast parallelogram
Rampevinkel	26 grader
Plass	1000 mm
Tindemåler	2000 mm
Tindedel	74 mm × 175 mm
Antall rom	3
Total bredde på bom	2202 mm
Bom, tverrsnitt	219 mm × 304 mm
Maksimal klaring, hevet (under tann)	514 mm
Maksimal inntrenging	457 mm
Maksimal inntrengingskraft	65,6 kN
Brytekraft	116,5 kN
Vekt	
Med én tinde	1498 kg
Hver tilleggstinde	73 kg

Vekt

Driftsvekt	
XL A	21 306 kg
XL SU	20 985 kg
XL VPAT	23 663 kg
XL Fine Grading	20 725 kg
XW A	22 191 kg
XW SU	21 788 kg
XW VPAT	24 118 kg
LGP S	22 902 kg
LGP A	24 020 kg
LGP VPAT	24 336 kg
Transportvekt	
XL A/SU	17 753 kg
XL VPAT	21 394 kg
XL Fine Grading	19 990 kg
XW A/SU	18 414 kg
XW VPAT	20 793 kg
LGP S/A	19 806 kg
LGP VPAT	22 009 kg

- Driftsvekten omfatter skjær, smøremidler, kjølevæske, full drivstofftank, standardbelte, førerhytte med veltebøyle/rasvern (ROPS/FOPS), trekkbom og fører.
- Transportvekten inkluderer skjærløftsylindere (C-ramme for VPAT), smøremidler, kjølevæske, førerhytte med veltebøyle/rasvern (ROPS/FOPS), standardbelter og 10 % drivstoff.

Spesifikasjoner for D6T-bulldoser

Standarder

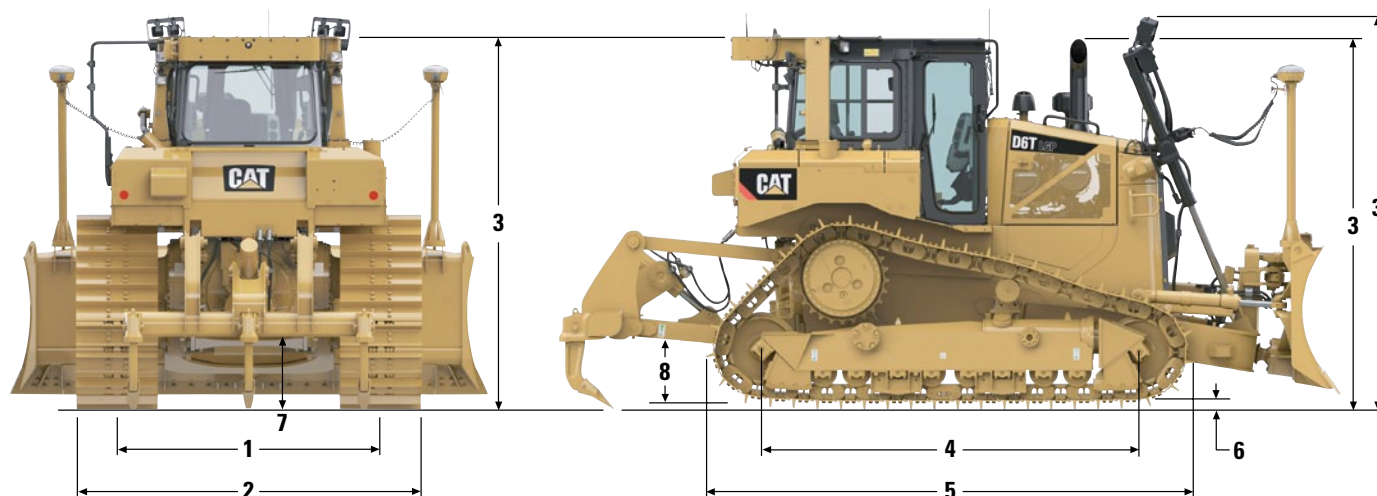
Veltebøyle/rasvern (ROPS/FOPS)	Overholder kravene til ROPS i ISO 3471:2008. Rasbeskyttelse (FOPS – Falling Object Protective Structure) overholder ISO 3449:2005 nivå II
Bremser	Bremsene oppfyller kravene i den internasjonale standarden ISO 10265:2008
Førerhytte	Oppfyller de gjeldende standardene nedenfor

- Det angitte dynamiske lydtryknivået for føreren er 76 dB(A) når ISO 6396:2008 brukes til å måle verdien for en lukket førerhytte. Målingen ble utført med 70 % av maksimalt turtall på motorkjøleviften. Lydnivået kan variere med turtallet på kjøleviften. Målingen ble utført med førerhyttens dører og vinduer lukket. Førerhytten var riktig montert og vedlikeholdt.
- **Informasjon om støynivå for maskiner i EU-land og i land som implementerer EU-direktiver** – informasjonen nedenfor gjelder for maskinkonfigurasjoner som har CE-merket på produktinformasjonsplaten.
- Det angitte dynamiske lydtryknivået for føreren er 75 dB(A) når ISO 6396:2008 brukes til å måle verdien for en lukket førerhytte. Målingen ble utført med 70 % av maksimalt turtall på motorkjøleviften. Lydnivået kan variere med turtallet på kjøleviften. Målingen ble utført med førerhyttens dører og vinduer lukket. Førerhytten var riktig montert og vedlikeholdt.
- Hørselvern anbefales ved kjøring med åpen førerhytte eller førerhytte med bøyle (når den ikke er skikkelig vedlikeholdt eller dører/vinduer er åpne) i lengre perioder eller i støyende miljøer.
- Det angitte utvendige støynivået er 111 dB(A) når verdien måles i henhold til de dynamiske testprosedyrene og betingelsene som er spesifiserte i ISO 6395:2008. Målingen ble utført ved 70 % av maksimalt turtall på motorkjøleviften. Lydnivået kan variere med turtallet på kjøleviften.
- Informasjon om karosserivibrasjon er tilgjengelig i HEGQ3339 Driving Down Vibration, som er tilgjengelig hos den lokale Caterpillar-forhandleren din.
- Vibrasjonsnivå for hånd/arm er mindre enn 2,5 m/s².

Spesifikasjoner for D6T-bulldoser

Dimensjoner

Alle mål er omtrentlige.



	XL	XL Fine Grading	XW	LGP
1 Sporvidde	1880 mm	1880 mm	2032 mm	2286 mm
2 Maskinbredde over tapper	2690 mm	2690 mm	2944 mm	3480 mm
Maskinbredde uten tapper (standardbelte)	2590 mm	—	2792 mm	3201 mm
3 Maskinhøyde** fra tuppen av kammen:				
Veltebøyle (ROPS)	3185 mm	3185 mm	3185 mm	3235 mm
Premium-lyspakke	3341 mm	3341 mm	3341 mm	3097 mm
Høyde til toppen av bøyler (ikke vist)	3199 mm	3199 mm	3199 mm	3249 mm
4 Beltelengde på bakken	2860 mm	3270 mm	2860 mm	3270 mm
5 Lengde på basismaskinen	4250 mm	4546 mm	4250 mm	4546 mm
Med følgende redskaper legges til:				
Trekkbom	218 mm	229 mm	218 mm	229 mm
Ripper med flere tinner (tann på bakkenivå)	1395 mm	—	1395 mm	1259 mm
Vinsj	570 mm	—	570 mm	435 mm
S-skjær	—	—	—	947 mm
SU-skjær / SU-skjær, smalt	1068 mm	1070 mm	1068 mm	—
A-skjær	1007 mm	—	1068 mm	1305 mm
VPAT-skjær	—	—	—	—
6 Høyde på kam	65 mm	65 mm	65 mm	65 mm
7 Bakkeklaring	372 mm	406 mm	372 mm	406 mm
Pendling ved fremre løpehjul	141 mm	163 mm	137 mm	163 mm
Beltehellning	203 mm	203 mm	203 mm	203 mm
Antall belteplater på hver side	41	45	41	45
Belteruller/bæreruller per side	7/1	8/1	7/1	8/1
Standardbelteplate	560 mm	610 mm	760 mm	915 mm
Kontaktflate (standardbelte)* – ISO 16754	3,54 m ²	4,53 m ²	4,81 m ²	6,53 m ²
Marktrykk* – ISO 16754	58,1 kPa	44,9 kPa	44,5 kPa	34,4 kPa
8 Trekkbomhøyde	576 mm	626 mm	576 mm	626 mm
Fra underside av belteplate	511 mm	561 mm	511 mm	561 mm

Alle målene ovenfor omfatter SystemOne-undervogn.

*XL og XW med SU-skjær, LGP med S-skjær uten bakre redskaper, med mindre dette er angitt og beregnet per ISO 16754.

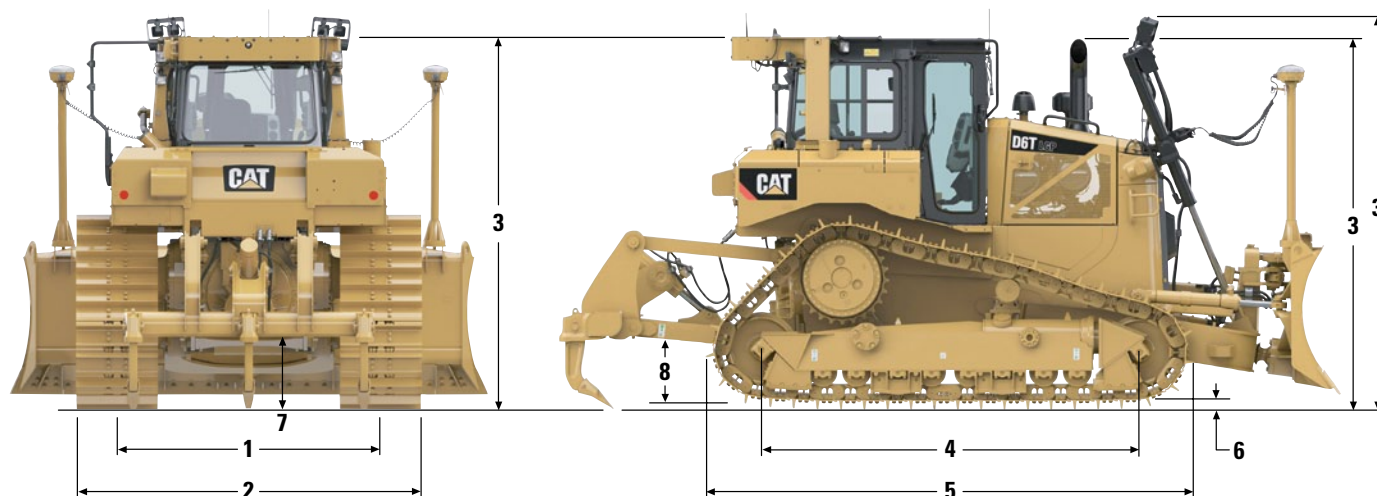
XL Fine Grading med 610 mm belteplater og SU-skjær.

**Når Cat Grade Control 3D-antennene er installert, øker den totale maskinhøyden med ca. 82 mm.

Spesifikasjoner for D6T-bulldoser

Dimensjoner

Alle mål er omtrentlige.



	XL VPAT	XW VPAT	LGP VPAT
1 Sporvidde	2134 mm	2286 mm	2286 mm
2 Maskinbredde over tapper	—	—	—
Maskinbredde uten tapper (standardbelte)	2717 mm	2996 mm	3143 mm
3 Maskinhøyde** fra tuppen av kammen:			
Veltebøyle (ROPS)	3185 mm	3235 mm	3235 mm
Premium-lyspakke	3308 mm	3358 mm	3358 mm
Høyde til toppen av bøylor (ikke vist)	3199 mm	3249 mm	3249 mm
4 Beltelengde på bakken	2860 mm	3270 mm	3270 mm
5 Lengde på basismaskinen	4950 mm	5086 mm	5086 mm
Med følgende redskaper legges til:			
Trekkbom	218 mm	229 mm	229 mm
Ripper med flere tander (tann på bakkenivå)	1395 mm	1259 mm	1259 mm
Vinsj	570 mm	435 mm	435 mm
S-skjær	—	—	—
SU-skjær	—	—	—
A-skjær	—	—	—
VPAT-skjær	420 mm	420 mm	420 mm
6 Høyde på kam	65 mm	65 mm	65 mm
7 Bakkeklaring	372 mm	406 mm	406 mm
Pendling ved fremre løpehjul	141 mm	163 mm	163 mm
Beltehellning	203 mm	203 mm	203 mm
Antall belteplater på hver side	41	45	45
Belteruller/bæreruller per side	7/1	8/1	8/1
Standardbelteplate	560 mm	710 mm	785 mm
Kontaktflate (standardbelte)*	3,54 m ²	5,10 m ²	5,60 m ²
Marktrykk*	65,5 kPa	46,4 kPa	42,6 kPa
8 Trekkbomhøyde	576 mm	626 mm	626 mm
Fra underside av belteplate	511 mm	561 mm	561 mm

Alle målene ovenfor omfatter SystemOne-undervogn.

*XL og XW med SU-skjær, LGP med S-skjær uten bakre redskaper, med mindre dette er angitt og beregnet per ISO 16754.

**Når Cat Grade Control 3D-antennor er installert, øker den totale maskinhøyden med ca. 82 mm.

Standardutstyr

Standardutstyret kan variere. Kontakt Cat-forhandleren din for detaljer.

DRIVLINJE

- C9.3 ACERT dieselmotor
- Oppfyller utslippsstandardene i endelig utgave av Tier 4, trinn IV, Koreas Tier 4
- Luftfilter, forfilter med støvutskiller
- Luftfilter med elektronisk serviceindikator
- Etterkjøler – luft-til-luft (ATAAC)
- Kjølevæske, forlenget levetid
- Enhanced Auto Shift (EAS)
- Hydraulisk vifte
- Sluttred, enkeltreduksjons planetgir
- Elektrisk drivstoffugepumpe
- Elektronisk parkeringsbrems
- Radiator i aluminium
- Girbetjening
 - Automatisk retnings- og nedgiring
 - Styrt turtall, lastkompensering
- Starthjelp, eter, automatisk
- Momentfordeler
- Girkasse, elektronisk styrt Powershift
- Turbolader, wastegate
- Vannutskiller

UNDERVOGN

- SystemOne
- Bæreruller
- Klemme for hovedspor
- Stabilisatorstag
- Beskyttelser, belteføring i endene
- Ledehjul, senterflens, engangsmurt
- Ruller, engangsmurt
- Belte, engangsmurt
- Belteramme, rør
- Hydraulisk beltestramming
- Registerhjulsegmenter – utskiftbare

ELEKTRISK

- Ryggealarm
- Dynamo, børsteløs
- Batterier, to vedlikeholdsfrie 12 V (1400 CCA) (24 V-system), kraftige
- Omformer, 10 ampere med to strømuttak, 12 V
- Kobling, diagnose
- Elektrisk start, 24 V
- Horn – varsling forover

FØRERPLASS

- A/C, kondensator montert på veltebøylen (ROPS)
- Justerbart armlene
- Førerhytte med veltebøyle og rasvern (ROPS/FOPS), støydempet, trykksatt
- Koppholdere
- Retardasjons- og bremsepedaler
- Elektrohydrauliske betjeningsorganer for redskaper og styring
- Instrumentpanel med seks målinger (motorens kjølevæsketemperatur, olje til drivlinje, hydraulikkoljetemperatur, drivstoffnivå, visning av motorturtall/gir, DEF-nivå)
- Fotstøtter, foran
- Hanskerom
- Varmeapparat
- Timeteller, elektronisk
- Bakspeil
- Styremodul for drivlinje
 - Turtallsskive, elektronisk
 - Enhanced Auto Shift-kontroll (EAS)
 - Bryter for girbetjening
- Klargjort for radio
- Luftdempet sete i stoff
- Regulerbart sikkerhetsbelte, 76 mm
- Vindusviskere, to hastigheter

ANNET STANDARDUTSTYR

- Deleliste på CD-ROM
- Motordeksel, perforert
- Trekkrok foran
- Bukbeskyttelse, hengslet
- Servicesenter på bakkenivå med ekstern elektrisk frakoblingsbryter, nødstoppbryter og timeteller
- Panser, perforert
- Hydraulikk, uavhengig styring og pumpe for arbeidsredskaper og vifte
- Hydraulikk, belastningsregistrering, doserløft og tilt
- Montering, løftesylinger
- Hydraulisk oljekjøler
- Radiatordeksel, perforert, med kjølespalter, hengslet
- S·O·S-prøvetakingsventiler
- Hærverksbeskyttelse for væskebeholdere og batteriboks

TEKNOLOGI

- Cat Slope Indicate
- Product Link
- Cat Stable Blade

Tilleggsutstyr

Tilleggsutstyret kan variere. Kontakt Cat-forhandleren din for detaljer.

DRIVLINJE

- Avtappingsventiler, økologisk, drivlinje
- System for oljeskift, drivlinje
- Drivstoffsystem, hurtigpåfylling
- Forfilter, med gitter
- Pumpe til fylling av drivstoff
- Varmeskjold, inkl. isolert CEM

UNDERVOGN

- XL-maskiner
- XW-maskiner
- LGP-maskiner
- XL VPAT-maskiner
- XW VPAT-maskiner
- LGP VPAT-maskiner
- XL Fine Grading-maskiner
- Beltepar (XL SU-maskin, 41 ledd)
 - 560 mm, moderat drift (SystemOne)
 - 560 mm, ekstrem drift (SystemOne)
 - 610 mm, ekstrem drift (SystemOne)
 - 610 mm, ekstrem drift, midthull (SystemOne)
 - 560 mm, moderat drift (kraftig)
 - 560 mm, ekstrem drift (kraftig)
 - 610 mm, ekstrem drift, trapesformet (kraftig)

- Beltepar (XL SU Fine Grading-traktor, 45 deler)
 - 610 mm, moderat drift (SystemOne)
- Beltepar (XL VPAT-maskin, 41 ledd)
 - 560 mm, moderat drift (SystemOne)
 - 560 mm, ekstrem drift (SystemOne)
 - 560 mm, moderat drift (kraftig)
 - 560 mm, ekstrem drift (kraftig)
- Beltepar (XW SU-maskin, 41 deler)
 - 610 mm, moderat drift (SystemOne)
 - 610 mm, ekstrem drift (SystemOne)
 - 710 mm, moderat drift (SystemOne)
 - 760 mm, moderat drift (SystemOne)
 - 760 mm, ekstrem drift (SystemOne)
 - 760 mm, moderat drift (kraftig)
- Beltepar (XW VPAT-maskin, 45 ledd)
 - 710 mm, moderat drift (SystemOne)
 - 710 mm, ekstrem drift (SystemOne)
 - 710 mm, ekstrem drift (kraftig)
- Beltepar (LGP S-maskin, 45 deler)
 - 915 mm, moderat drift (SystemOne)
 - 915 mm, ekstrem drift (SystemOne)
 - 915 mm, moderat drift (kraftig)
 - 760 mm, ekstrem drift, trapesformet (kraftig)
 - 915 mm, ekstrem drift, trapesformet (kraftig)
 - 990 mm, selvrensende (kraftig)

- Beltepar (LGP VPAT-maskin, 45 ledd)
 - 790 mm, moderat drift, forskyvning (SystemOne)
 - 790 mm, moderat drift, forskyvning (kraftig)

HYDRAULIKK

- Kontrolloppsett – ripper
- Kontrolloppsett – ripper/vinsj

STARTERE, BATTERIER OG DYNAMOER

- Dynamo på 150 ampere
- Dynamo, 150 ampere, skjermet
- Vifte, reverserbar, kaldt vær
- Pakke for kaldt vær, 240 V
 - Varmeapparat (240 V), motorkjølevæske
 - Starter, kraftig

Tilleggsutstyr

Tilleggsutstyret kan variere. Kontakt Cat-forhandleren din for detaljer.

ELEKTRISK

- 6 lys, standard
 - Lys, 6, bakrute
- 10 lys, premium
 - Lys, 10, bakrute
 - Lys, lyskaster
- Strobelys, varsel

FØRERPLASS

- Kamera, bakovervendt
- Glass, dobbeltrute og forfilter
- Standard Plus-sete
 - Stoff, oppvarmede puter, luftfjæring
- Premium-sete
 - Stoff med sidestøtter i skinn
 - Oppvarmede og ventilerte puter
 - Luftfjæring
 - Siktoppsett, ett kamera
 - Radio – AM/FM/AUX/USB/Bluetooth

TEKNOLOGIPRODUKTER

- Klargjort for AccuGrade
- Cat Grade Control 3D
- Product Link, mobiltelefon
- Product Link, satellitt

SKJERMER OG BESKYTTELSE

- Skjermer
 - Grunnleggende (VPAT / ikke-VPAT)
 - Klargjort for hurtigpåfylling (VPAT / ikke-VPAT)
 - Med tetningsgruppe (ikke-VPAT)
- Ryggealarm, beskyttet
- Beskyttelse, bunn, forseglet
- Beskyttelse, slutt-drevtetninger
- Beskyttelse for drivstofftank
- Beskyttelse, lys
- Kobling, foran
- Skjerm, bak på førerhytte
- Lyskasterpakke

BELTESTYRINGSBESKYTTELSE (SystemOne)

- Styring, belte, moderat drift
- Styring/beskyttelse, belte, full lengde

ANDRE REDSKAPER

- Motvekt, bak
- Motvekt, valseemne bak
- Motvekt, ekstra
- Trekkbom, stiv, lang
- Boks for skrapebom, bak

OPPLEGG FOR VINSJ

- PA56-vinsjpakke, standardhastighet
- PA56-vinsjpakke, lav hastighet

SKJÆR

- 6SU XL
- 6SU XL – smalt
- 6SU XL – beskyttet
- 6SU XL – beskyttet, smalt
- 6SU XL – finplanering, smalt
- 6SU XL – ARO
- 6SU XL, avfalls plass
- 6SU XW
- 6SU XW – beskyttet
- 6SU XW – ARO
- 6SU XW, avfalls plass
- 6A XL
- 6A XW
- 6A LGP
- 6S LGP
- 6S LGP – ARO
- 6S LGP, avfalls plass
- VPAT XL
- VPAT XW
- VPAT LGP

SLITTEDELER

- Opprøver med flere tinder
- Tann for opprøver med flere tinder
- Tann, rett, 1 tinde
- Tenner, rette, sett med 2
- Tenner, rette, sett med 3

DIVERSE

- Tetningsgruppe
- Håndtak

SPEIELLE OPPSETT

- Skogsoppsett
- Ordning for avfallshåndtering
- Ordning for avfallshåndtering, VPAT

Du finner fullstendig informasjon om Cat-produkter, forhandlertjenester og bransjeløsninger på www.cat.com

© 2015 Caterpillar

Med enerett

Materialer og spesifikasjoner kan endres uten varsel. Maskinene som vises på bildene, kan ha tilleggsutstyr montert. Kontakt Cat-forhandleren angående tilgjengelige alternativer.

CAT, CATERPILLAR, SAFETY.CAT.COM, deres respektive logoer, "Caterpillar Yellow" og "Power Edge"-varemerket samt bedriftens og produktenes identitet i dette dokumentet er varemerker for Caterpillar, og de kan ikke brukes uten tillatelse.

VisionLink er et varemerke for Trimble Navigation Limited som er registrert i USA og i andre land.

ANHQ7344-01 (08-2015)
(Oversettelse: 09-2015)
Erstatter ANHQ7344
(EU/ANZ/Sør-Korea)

