

D8T

Bulldosser



Motor

Motormodell	Cat® C15 ACERT™	
Motorkraft (maksimal)		
ISO 14396 (DIN)	268 kW	364 hk
Nettoeffekt (nominell)		
ISO 9249 / SAE J1349 (DIN)	237 kW	322 hk
Nettoeffekt (maksimal)		
ISO 9249 / SAE J1349 (DIN)	248 kW	338 hk

Vekter

Driftsvekt	
– Standard	39 795 kg
– LGP	37 795 kg
Transportvekt	
– Standard	30 490 kg
– LGP	33 600 kg

D8Ts funksjoner

Høy produktivitet

Standard elektrohydraulisk betjening gir bedre respons og styring. Dedikerte hydraulikk- og maskinstyringssystemer bidrar til å øke den generelle ytelsen. Funksjoner som forbedret automatgir og hydraulisk justerbar vifte bidrar til å redusere samlet drivstoffbruk og driftskostnader.

Førerplass

Enkel betjening, komfortabel førerhytte og utforming hjelper føreren til å holde seg fokusert og være mer produktiv.

Integrerte teknologier

Cat Connect utnytter teknologi og tjenester på en smart måte, for eksempel Cat Grade Control 3D, AccuGrade™ og Product Link™ / VisionLink®, som hjelper deg med å overvåke, administrere og forbedre driften på arbeidsplassen.

Servicevennlighet og kundestøtte

Lett å vedlikeholde. Cat-forhandlernes støtteekspertise og maskinens egenskaper for overhaling bidrar til reduserte eier- og driftskostnader.



Innhold

Førerplass.....	3
Motor.....	3
Utslippsteknologi.....	4
Drivlinje.....	5
Betjeningsorganer for redskaper og styring.....	6
Undervogn.....	7
Integrerte teknologier.....	8
Redskaper.....	10
Konstruksjoner.....	11
Bærekraft.....	11
Servicevennlighet og kundestøtte.....	12
Spesifikasjoner.....	13
Standardutstyr.....	17
Tilleggsutstyr.....	18

Cat-doseren D8T har i lang tid vært best i klassen når det gjelder allsidighet, produktivitet og annenhåndsverdi. Fordi doseren D8T utmerker seg innen en rekke doseoppgaver, velger kunder denne til alt fra dosing, ripping, høvlearbeider og rydding av land til grovplanering. D8T har funksjoner som er utviklet for enda bedre komfort, produktivitet og drivstoffeffektivitet, og den bidrar til at bedrifter kan nå målene sine.

Førerplass

Komfortabelt og lett vint



Førerhytten på D8T er utviklet og utstyrt for førerens produktivitet, sikkerhet og komfort. Store, hele vindusflater, skrånende panser og drivstofftank med utsparing gir utmerket sikt til alle sider av maskinen og til hele anleggsområdet. Nye standardpakker og ekstrapakker med lys gir muligheter til lengre, produktive arbeidsdager.

D8T har en oppdatert dashboardskjerm med nye funksjoner. Et utbedret Advisor-overvåkingssystem følger med maskinens driftsforhold i sanntid. En integrert skjerm for høydestyring er plassert foran føreren, slik at informasjon om anleggsområdet er lett tilgjengelig.

Føreren vil ha glede av komfortfunksjoner som luftfjæret sete, justerbare armlener og luftventiler praktisk plassert. Førerhytten er klargjort for montering av radio, og har kontakt for tilkobling av privat musikkspiller. En strømomformer sørger for ekstra strøm for tilkobling av mobiltelefon eller datamaskin. Nye overflater gjør førerhytten lett å holde ren.

Motor

Effekt og pålitelighet

D8T har en Cat C15 ACERT-motor og en Cat-modul for rene utslipp for å levere den ytelsen og effektiviteten kundene etterspør.

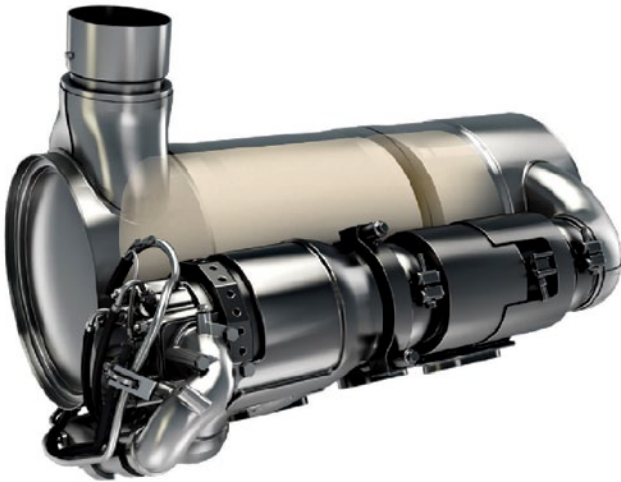
Den sekssylindrede elektroniske motoren har turbolading og etterkjøling. Fortrengningen gir bedre trekkeveie, lavere interne belastninger og lengre komponentlevetid.

ACERT-teknologi er en kombinasjon av grunnleggende komponenter som inkluderer elektronikk, drivstoffsystemer, luftsystemer og etterbehandlingskomponenter. Systemet optimaliseres ut i fra motorstørrelsen, bruksområdet og den geografiske plassen de skal brukes. Teknologiene brukes systematisk og strategisk for å oppfylle høyere forventninger fra kundene for bedre produktivitet, drivstoffutnyttelse, pålitelighet og levetid.



Utslippsteknologi

Pålitelige integrerte løsninger



Cat-system for NO_x-redusering

Cat-system for NO_x-redusering samler opp og avkjøler en liten mengde eksos og leder den inn i forbrenningskammeret, der den reduserer forbrenningstemperaturene og reduserer NO_x-utslippene.

Etterbehandlingsteknologier

Cats etterbehandlingskomponenter er utviklet i samsvar med bruksbehovene. Systemkomponentene omfatter en **dieseloksidasjonskatalysator (DOC)** som bruker en kjemisk prosess til å konvertere regulerte utslipp i eksossystemet, og et **dieselpartikkelfilter (DPF)** som fanger opp partikkelmaterialer som føres inn i eksosstrømmen.

DOC, DPF og Cat-regenereringssystemet er plassert i en modul for rene utslipp (CEM) som er utviklet av Caterpillar, og som beskytter komponentene, minimerer karbonavtrykket til etterbehandlingen og forenkler vedlikeholdet. En valgfri modul for rene utslipp er tilgjengelig for bruksområder med mye avfall som krever varmeisolering på eksoskomponentene.

Cat-regenereringssystem

Cat-regenereringssystemet er utformet for å virke på en oversiktlig måte uten at føreren trenger å gripe inn. Under de fleste driftsforhold er eksosen varm nok til å oksidere sot gjennom passiv regenerering. Hvis det er nødvendig med ekstra regenerering, vil Cat-regenereringssystemet drive opp eksostemperaturene for å brenne opp sot i dieselpartikkelfilteret (DPF). Dette er en prosess som foregår automatisk, men føreren kan sette i gang syklusen når det passer, eller avbryte regenereringen etter behov. D8Ts instrumenttavle har en sotnivåmåler og indikatorlamper for regenerering integrert.

Forsinket motorstopp

Funksjonen for forsinket motorstopp er tilgjengelig for å la maskinen kjøles ned rett etter en tung arbeidsøkt eller regenereringssyklus.

Tidsur for stopp av tomgangskjøring

Et tidsur for stopp av tomgangskjøring kommer som ekstrautstyr og vil avgi en varselyd og slå av motoren etter at maskinen har gått på tomgang i en forhåndsdefinert periode.





Drivlinje

Høy effektivitet

D8Ts drivlinje er utviklet for å forvandle kraft til produktivt arbeid, fra motoren til sluttredene. D8T sørger for overlegen trekkeevne og smidig giring under varierende belastninger. Girkassen med tre hastigheter forover og tre i revers, som suppleres av differensialstyring, gir utmerkede hjulslaghastigheter.

Konverter

En solid, høyeffektiv konverter gir høy momentforsterkning for flytting av tung last og beskytter samtidig drivverket mot plutselige momentstøt og vibrasjoner.

Differensialstyringssystem

Differensialstyring sikrer full kraft til begge beltene og sørger for svinging i toppklasse under belastning. Når et belte øker farten, reduserer det andre farten like mye. Manøvrerbarhet, særlig med høy skjærbelastning, er utbedret, det samme er syklustidene ved enkelte bruksområder. Større lastkapasitet, effekt og hastighetskontroll er mulig på bløt mark i bratte bakker på grunn av at begge beltene drives ved svinging.

Powershift-girkasse med planetgir

Powershift-girkassen med planetgir sørger for jevn giring og hurtig endring av hastighet og endringer for maksimal produktivitet. Girkassen er bygget for lang levetid, og en modulær utforming gjør det mulig å utføre vedlikehold uten å måtte fjerne andre komponenter.

Forbedret automatgir

Den nye funksjonen for forbedret automatgir bruker det enkle prinsippet "gire opp, rolig tilbake" under kjøring forover og bakover. Dette sparer drivstoff og forbedrer den generelle drivstoffutnyttelsen under dosingsykluser.

Automatgir / automatisk nedgiring

Med automatgir kan føreren bytte fra forhåndsangitte gir forover til forhåndsangitte reversgir. Automatisk -nedgiring utføres automatisk ned når det registreres betydelig økning i belastningen. Disse funksjonene er særlig nyttige under fylling eller grovplanering. Føreren kan velge mellom en rekke innstillinger, og kan når som helst overstyre automatgirfunksjonen.



Betjeningsorganer for redskaper og styring

Ergonomisk utforming for enkel drift

Betjeningsorganer for styring og transmisjon

En ny styrespak er ergonomisk utformet for å øke førerens komfort. Det nye tommelhjulet på betjeningsorganene girer den elektroniske powershift-girkassen. Styrespaken gir presis styring i trange områder, og har den fineste moduleringen i bransjen.

Doserspak

D8T har ergonomisk utformet doserspak med lettbetjent elektrohydraulikk for ekstra førercomfort og nøyaktig kontroll over arbeidsredskapene. Funksjoner som respons fra bladet og flytestilling, automatisk bladvinkling og bomløfting kan settes opp og justeres ved å bruke Advisor-panelet. Når montert, kan den praktiske universalspaken også styre funksjoner som AccuGrade og dobbel tilt.

Elektronisk ripperstyring

Et fastmontert håndtak gir fast støtte for føreren selv ved ripping i ujevnt terreng. Tommel- og fingertuppbrytere styrer ripperfunksjonene direkte. Programmerbare funksjoner, for eksempel automatisk løfting, tind ut, automatisk plassering og automatisk ripperstyring, øker effektiviteten til føreren.

Vippebryter for motorturtall

Med ett trykk på vippebryteren for motorturtall justeres motorturtallet automatisk til høyt turtall eller tomgang. En ny funksjon gir føreren mulighet til å trykke inn bryteren og holde den inne til ønsket motorturtall er oppnådd. Når bryteren slippes, holder motoren det nye valgte turtallet.



Undervogn

Konstruert for ytelse

D8T leveres i konfigurasjoner med standard og lavt marktrykk (Standard / Low Ground Pressure – LGP), noe som skulle passe til alle bruksbehov.

Maskinen har Cats konstruksjon med løftede sprockethjul som isolerer sluttrevet, akslene og styrekomponentene mot kraftige slag. Den modulære utformingen gjør vedlikeholdet enklere slik at vedlikeholdskostnadene reduseres. En rekke ulike undervognkonfigurasjoner og belteutforminger bidrar til å optimalisere ytelsen og undervognens levetid.

Kraftig undervogn (HD) med PPR (Positive Pin Retention) for moderat drift og forseglet og smurt belte (SALT) er standard. Denne undervognen egner seg bra til aggressive bruksområder som planering av land, sidehellinger eller arbeid i steinete eller ujevnt terreng. Komponentene er utviklet for lang levetid i forhold med høy slitasje og kraftige slag.

SystemOne™-undervogn finnes som et alternativ, og kan bidra til å redusere totale eier- og driftskostnader for undervogner i en rekke bruksområder. SystemOne har tette og smurte hus med lang levetid for å gjøre det unødvendig å skifte foringer og sprockethjul i løpet av beltets levetid. Alle SystemOne-undervognkomponenter utviklet for å fungere og slites som ett system.

Kjølesys-tem

Holdbar og effektiv

Motorens radiator, luft-til-luft-etterkjøler (ATAAC) og kjøler for hydraulikkolje er satt sammen i ett enkelt plan. Aluminiumskonstruksjonen muliggjør overføring av sterkere varme og enestående korrosjonsmotstand samt bedre holdbarhet. Standardregisteret består av seks kjøleribber per tomme for å slippe igjennom skitt, slik at tilstoppingen reduseres.

Under kjølige forhold reduseres hastigheten av en **hydraulisk drevet, justerbar vifte** for å spare strøm, drivstoff og redusere støynivået.

En **reverserbar vifte** (tilleggsutstyr) kan settes opp til å skifte vifteredningen for effektiv fjerning av avfall i kjølekjernene uten at føreren må forlate førerhytten. Kjølepakken har også spor til luftpisker eller -børster, slik at kjernene enklere kan vedlikeholdes. Klimaanlegget som er montert på veltebøylen, fungerer sammen med den reverserbare viften for å gi optimal rensing av viften og optimale kjøleegenskaper.





Integrerte teknologier

Overvåke, styre og forbedre driften på arbeidsplassen

Cat Connect utnytter teknologi og tjenester på en smart måte for å forbedre effektiviteten på arbeidsplassen. Med data fra maskiner utstyrt med teknologi får du mer informasjon og innsikt i utstyret ditt og driften enn noen gang tidligere.

Cat Connect-teknologier tilbyr forbedringer innen disse viktige områdene:



Utstyrshåndtering – øk driftstiden, og reduser driftskostnadene.



Produktivitet – overvåk produksjonen, og styr effektiviteten på arbeidsplassen.



Sikkerhet – øk oppmerksomheten på arbeidsplassen for å sørge for at de ansatte og utstyret er trygge.

Cat Connect-teknologier omfatter:

Link

Med Link-teknologiene får maskiner en trådløs funksjon som muliggjør toveis overføring av informasjon som samles inn av innebygde sensorer, kontrollmoduler og andre Cat Connect-teknologier ved hjelp av eksterne programmer, for eksempel VisionLink-programvaren vår.

Product Link / VisionLink

Product Link fjerner behovet for gjetting rundt utstyrshåndtering. Spor posisjon, timer, drivstofforbruk, produktivitet, tomgangstid og diagnosekoder gjennom det nettbaserte VisionLink-grensesnittet. Administrer maskinparken i sanntid, slik at du kan maksimere effektiviteten, forbedre produktiviteten og redusere driftskostnadene.



Helling

Hellingsteknologier kombinerer digitale utformingsdata, veiledning i førerhytten og automatiske kontroller for å forbedre planeringsnøyaktigheten, unngå dobbeltarbeid og redusere kostnadene knyttet til flytting av jord ved produksjon og grov- og finplanering.



Cat Grade Control 3D

Cat Grade Control er et fabrikkintegret system for høvlingsstyring som gjør det mulig for føreren å oppnå økt planeringseffektivitet, -nøyaktighet og -produktivitet. Systemet automatiserer skjærbevegelser, noe som reduserer behovet for manuelle førerhandlinger med så mye som 80 prosent. Erfarne førere kan opprettholde maksimal effektivitet gjennom større deler av arbeidsdagen, mens mindre erfarne førere kan få opp produktiviteten raskere.

Den integrerte utformingen flytter antennene til toppen av førerhytten, noe som eliminerer behovet for master og kabler som vanligvis er plassert på skjæret. 3D-kartlegging av skjær og beltene reduserer behovet for planeringskontroll og pinneplassering, øker sikkerheten og reduserer arbeidskostnadene.

Cats høvlingsstyring brukes til finplanering og produksjonsdosering. Tre driftsmodi – grovplanering, høvelbeskyttelse og planeringskontroll – gir mulighet for konsekvente hellinger. Integrerte funksjoner for bedre produktivitet – AutoCarry™, Auto Blade Assist og automatisk ripperstyring – forvandler D8T til et dosingsystem for høy produksjon. Disse funksjonene fungerer sammen for å redusere drivstofforbruket og øke komponentenes levetid.

Cat AccuGrade

AccuGrade er et forhandlerinstallert ettermarkedssystem for høvlingsstyring som gir mulighet for større nøyaktighet ved å legge til laser- og UTS-teknologi når det trengs. Alternativet for fabrikkinstallert AccuGrade gir optimale monteringssteder, -braketter og -maskinvare og forenkler monteringen. Dyp integrering optimaliserer maskinens og systemets ytelse for å maksimere produktiviteten.



CAT® CONNECT



Redskaper

Utstyrt for allsidighet



Doserblad

Stål med høy strekkfasthet og en kraftig bokskonstruksjon som takler de tøffeste arbeidsforholdene. Kraftig bladkonstruksjon og herdet fastboltet skjærekant og kantskjær øker styrken og holdbarheten. Valgfri steinbeskyttelse og avvisningsvern bidrar til å beskytte sylindrerne. Skjær av typene **High-Capacity Universal**, **Semi-Universal** og **Angle** er tilgjengelige, så vel som spesialkonfigurasjoner til bruk til lagring av kull og trefliser.

Dobbel tilt (ekstraustyr)

Dobbel tilt gir bedre lastkontroll og gir føreren mulighet til å optimalisere bladets vinkel for bedre balanse og produktivitet. Bladet vippes forover for å oppnå bedre inntrenging, og deretter vippes det tilbake for å få bedre bæreevne.

Auto Blade Assist som tilleggsutstyr

Auto Blade Assist automatiserer vinkling og styring av bladet under en vanlig dosingsyklus for å redusere tretthet hos føreren.

Rippere

D8Ts standard redskapsventil er klargjort for montering av rippere og gir fleksibilitet til å bruke én, to eller tre tinder. En **ripper med enkelttinde** anbefales for tøffe bruksområder. En **ripper med flere tinder** er best for mindre tøffe oppgaver eller ved ripping nær en høy vegg.

Hydraulikk

Utprøvd, lastfølende, hydraulikk responderer i sanntid på behovet for automatisk justering av hydraulikkeffekten for å sikre maksimal effektivitet. Den høyeffektive variable fortrenningspumpen leverer maksimal oljestrøm for krevende bruksområder, kraft på forespørsel fra føreren og vedvarende trykk for hurtig respons. Variabel strømningsutforming minimerer hydraulikkoljetemperaturen og sparer drivstoff.

Motvekt bak

Motvekter bak gir bulldosere riktig balanse for maksimering av doseproduksjon og anbefales når bulldoseren ikke er utstyrt med annet utstyr bak.

Vinsjer

Kontakt Cat-forhandleren din for mulige vinsjøsninger.

Konstruksjoner

Konstruert for maksimal produksjon og levetid



D8Ts hovedramme er bygget med bransjeledende robusthet – kraftige stålkomponenter, hele boksseksjoner med rammebjelker og sammenhengende rullede seksjoner på øvre og nedre rammebjelker gir den styrken som er nødvendig for å absorbere store støtbelastninger og vrikrefter.

Pendelakselen på D8T går gjennom hovedrammen og er koblet til belterammen bak for å gi uavhengig pendling. Pendelakselen fordeler støtbelastninger gjennom huset. Tag-Link bringer skjæret nærmere maskinen for å gi mer nøyaktig dosing og laststyring. Konstruksjonen gir god sidestabilitet og bedre sylinderplassering for konstant brytekraft, uavhengig av skjærhøyden.

Cat-beltelasterens rammer setter bransjestandarden for holdbarhet. De største strukturene og komponentene er bygget for å kunne overhales, slik at det blir mindre avfalls- og utskiftingskostnader.

Bærekraft

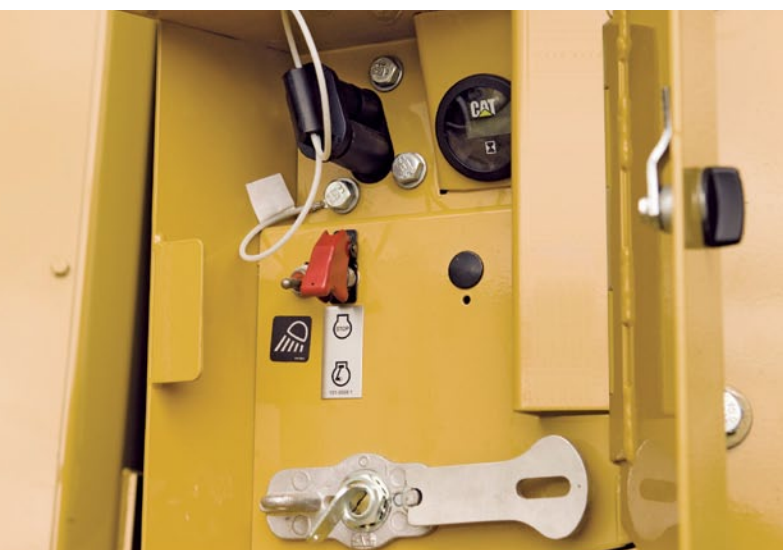
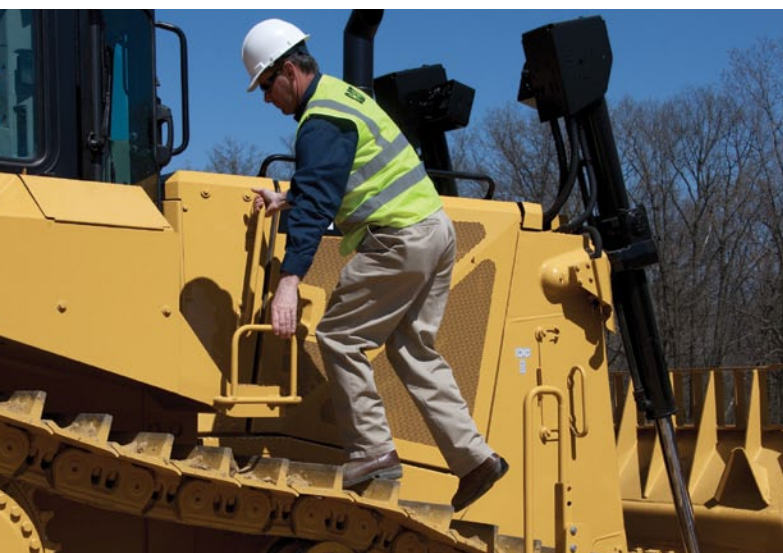
Med kommende generasjoner i tankene

- Funksjoner som forbedret automatgir og hydraulisk justerbar vifte bidrar til å redusere generelt drivstoffbruk.
- Teknologier som AccuGrade og Product Link bidrar til å øke den generelle effektiviteten, spare drivstoff og væsker og redusere slitasje.
- Nye håndtak, stigtrinn, lypakker og et servicesenter på bakkenivå øker sikkerheten på arbeidsplassen.
- De viktigste komponentene er bygget for å kunne overhales, eliminerer avfall og sparer penger for kundene ved å gi maskinen et nytt liv, og kanskje til og med et tredje liv.
- Omtrent 98 % av materialene i maskinene kan gjenvinnes (ISO 16714), dette for at vi skal spare på verdifulle naturressurser og øke maskinens delevardi når den ikke lenger har mer å gi.



Servicevennlighet og kundestøtte

Når driftstiden teller



Enkelt vedlikehold

D8T muliggjør fullt vedlikehold av motoren på venstre side, inkludert påfylling, peilepinne, luftfilter, drivstoffiltere, oljefilter og kontroll av kjølevæsknivå. Tilgang til kjølesystemet er også utbedret for enklere kontroll og rengjøring. D8T har også et nytt høykapasitets filterelement og utbedret strategi for omgåing av drivverkfilteret, slik at det går lenger mellom vedlikeholdsintervallene. Dette sikrer at du bruker mindre tid på og får lavere kostnader til vedlikehold. Overvåkingssystemet i førerhytten sørger også for elektronisk kontroll av væsknivåene for kjølevæske-, drivverk- og motoroljesystemene ved oppstart.

Servicesenter på bakkenivå

Det nye servicesenteret på bakkenivå er tilgjengelig på venstre støtfanger uten at man trenger å sette seg inn i maskinen, noe som letter adgangen til å koble ut batterier, sekundær avslåing av motoren og få tilgang til bryteren for adkomstlyset (tilleggsutstyr). En digital timeteller er også tilgjengelig.

Inn-/utstigning

Ny utforming av stigtrinnene og håndlistene gjør adkomst og avstigning enklere enn noen gang. En bryter for stigelys slår på lysene i førerhytten eller det utvendige lyset, slik at det er god sikt ved adkomst eller avstigning når det er mørkt.

En førersensorfunksjon gjør det mulig for maskinen å gå på tomgang når føreren ikke sitter i setet. Systemet holder også øye med hydraulikken, slik at utilsiktede bevegelser under påstigning og avstigning ikke fysisk skader maskinen.

Cat-forhandlerne er kjente for sin oppfølging

Cat-forhandlerne leverer det ypperste innen salg og service, fra det å hjelpe deg med å velge rett maskin, til kyndig vedvarende kundestøtte. Administrer kostnadene med forebyggende vedlikeholdsprogrammer som Custom Track Service (CTS), Scheduled Oil Sampling-analyse (S·O·SSM) og garanterte vedlikeholdsavtaler. Hold produktiviteten oppe med de beste tilgjengelige delene. Cat-forhandlerne kan også hjelpe med å lære opp maskinførere, slik at dere øker lønnsomheten.

Og når det er på tide å skifte maskindeler, kan Cat-forhandleren hjelpe med å spare enda mer penger ved å tilby fabrikkoverhalte originaldeler fra Cat. Du får samme garanti og driftssikkerhet som for nye deler med kostnadsbesparelser på mellom 40 og 70 prosent for drivverk og hydrauliske komponenter.

Motor

Motormodell	Cat C15 ACERT	
Motoreffekt (maks. *)		
SAE J1995	271 kW	363 hk
ISO 14396 (DIN)	268 kW	364 hk
Nettoeffekt (nominell**)		
ISO 9249 / SAE J1349 (DIN)	237 kW	322 hk
Nettoeffekt (maks. *)		
ISO 9249 / SAE J1349 (DIN)	248 kW	338 hk
Boring	137 mm	
Slaglengde	172 mm	
Slagvolum	15,2 l	

*Maks. turtall 1700 o/min

**Nominelt turtall 1850 o/min

- Oppgitt nettoeffekt er den effekten som er tilgjengelig på svinghjulet når motoren er utstyrt med vifte, luftfilter, lydpoette og dynamo.
- Ingen effektreduksjon opptil 3566 moh., over 3566 m skjer reduksjonen automatisk.
- Alle off-road-dieselmotorer som er sertifisert i henhold til U.S. EPA Tier 4, EUs trinn IIIB og IV og Japans (MLIT) trinn 4, skal bare bruke diesel med ultralavt svovelinnhold (ULSD) på 15 ppm (mg/kg) eller mindre. Biodieselmixinger opp til B20 (20 % blanding etter volum) kan brukes når de blandes med 15 ppm (mg/kg) svovel eller mindre ULSD. B20 skal være i samsvar med ASTM D7467-spesifikasjonen (biodieselmixingen skal imøtekomme spesifikasjonen for Cat-biodiesel, ASTM D6751 eller EN 14214). Cat DEO-ULS™ eller oljer som imøtekommer Cat ECF-3-, API CJ-4- og ACEA E9-spesifikasjonene, er nødvendig. Du finner flere maskinspesifikke anbefalinger om drivstoff i betjenings- og vedlikeholdshåndboken.

Påfyllingskapasitet

Drivstofftank	643 l
Kjølesystem	77 l
Motorens veivhus*	38 l
Drivverk	155 l
Sluttdrev (hver side)	12,5 l
Rullerammer (hver)	65 l
Pendelakselhus	40 l
Hydraulikk tank	75 l

* Med oljefiltre.

Vekter

Driftsvekt	
– Standard	39 795 kg
– LGP	37 795 kg
Transportvekt	
– Standard	30 490 kg
– LGP	33 600 kg

- Driftsvekt – standard: omfatter hydraulikkbetjening, tiltsylinder for blad, trekkbom, kjølevæske, smøremidler, 100 % drivstoff, førerhytte med veltebøyle og rasvern, SU-blad, enkel ripper, 610 mm MS-belter og fører.
- Driftsvekt – LGP: omfatter hydraulikkbetjening, tiltsylinder for blad, trekkbom, kjølevæske, smøremidler, 100 % drivstoff, førerhytte med veltebøyle og rasvern, SU-blad, 965 mm MS-belter og fører.
- Transportvekt – standard: omfatter kjølevæske, smøremidler, 20 % drivstoff, førerhytte med veltebøyle og rasvern og 610 mm MS-belter.
- Transportvekt – LGP: omfatter kjølevæske, smøremidler, 20 % drivstoff, førerhytte med veltebøyle og rasvern og 965 mm MS-belter.

Undervogn

Standard

Beltetype	Moderat bruk
Beltebredde	610 mm
Belter/side	44
Belteruller per side	8
Kamhøyde	78 mm
Kjededeling	216 mm
Bakkeklaring	613 mm
Sporvidde	2083 mm
Beltelengde på bakken	3206 mm
Kontaktflate	3,91 m ²
Marktrykk (ISO 16754)	89,6 kPa

LGP

Beltetype	Moderat bruk
Beltebredde	965 mm
Belter/side	44
Belteruller per side	8
Kamhøyde	78 mm
Kjededeling	216 mm
Bakkeklaring	613 mm
Sporvidde	2337 mm
Beltelengde på bakken	3206 mm
Kontaktflate	6,19 m ²
Marktrykk (ISO 16754)	4,0 kPa

- Kraftig undervogn

Hydraulisk betjening

Pumpetype	Stempeltype, variabelt fortrenningsvolum
Pumpeytelse (styring)	276 l/min
Pumpeytelse (redskap)	226 l/min
Olje til stempelstangensiden på tiltsylinder	130 l/min
Olje til sylinderensiden på tiltsylinder	170 l/min
Innstilling for avlastningsventil for bulldoser	24 000 kPa
Innstilling for avlastningsventil for tiltsylinder	24 000 kPa
Innstilling for avlastningsventil for ripper (løft)	24 000 kPa
Innstilling for avlastningsventil for ripper (søkevinkel)	24 000 kPa
Styring	39 200 kPa

- Styrepumpeytelse målt ved 2300 o/min (pumpehastighet) og 30 000 kPa.
- Pumpeytelse målt ved 1850 o/min og 6895 kPa.
- Elektrohydrauliske pilotventiler letter betjening av ripper og doserkontroller. Et vanlig hydraulikksystem har fire ventiler.
- Fullstendig system består av pumpe, tank med filter, oljekjølere, ventiler, rør, kobling og betjeningspaker.

Girkasse

1 forover	3,4 km/t
2 forover	6,1 km/t
3 forover	10,6 km/t
1 revers	4,5 km/t
2 revers	8 km/t
3 revers	14,2 km/t
1 forover – trekkraft (1000)	618,5 N
2 forover – trekkraft (1000)	338,2 N
3 forover – trekkraft (1000)	186,9 N

Skjær

Type	8SU
Kapasitet (SAE J1265)	8,7 m ³
Bredde (over kantskjærene)	3940 mm
Høyde	1690 mm
Gravedybde	575 mm
Bakkeklaring	1225 mm
Maksimal vipping	883 mm
Vekt* (uten hydraulisk betjening)	4789 kg
Total driftsvekt** (med blad og enkel ripper)	39 795 kg

Type	8U
Kapasitet (SAE J1265)	11,7 m ³
Bredde (over kantskjærene)	4267 mm
Høyde	1740 mm
Gravedybde	575 mm
Bakkeklaring	1225 mm
Maksimal vipping	954 mm
Vekt* (uten hydraulisk betjening)	5352 kg
Total driftsvekt** (med blad og enkel ripper)	40 358 kg

Type	8A
Kapasitet (SAE J1265)	4,7 m ³
Bredde (over kantskjærene)	4990 mm
Høyde	1174 mm
Gravedybde	628 mm
Bakkeklaring	1308 mm
Maksimal vipping	729 mm
Vekt* (uten hydraulisk betjening)	5459 kg
Total driftsvekt** (med blad og enkel ripper)	40 465 kg

Type	8SU LGP
Kapasitet (SAE J1265)	8,5 m ³
Bredde (over kantskjærene)	4530 mm
Høyde	1622 mm
Gravedybde	577 mm
Bakkeklaring	1222 mm
Maksimal vipping	914 mm
Vekt* (uten hydraulisk betjening)	5146 kg
Total driftsvekt** (med blad og enkel ripper)	37 795 kg

*Inkluderer tiltsylinder for blad.

**Driftsvekt: omfatter hydraulisk betjening, tiltsylinder for blad, kjølevæske, smøremidler, 100 % drivstoff, førerhytte med veltebøyle og rasvern, blad, enkel ripper, 610 mm MS-belter og fører.

Rippere

Type	Enkel tinde, justerbart parallelogram
Antall rom	1
Maksimal klaring hevet (under tann, festet i det nederste hullet)	636 mm
Maksimal inntrengning (standardtann)	1130 mm
Maksimal inntrengningskraft (vertikal tinde)	127,3 kN
Brytekraft	222,7 kN
Vekt (uten hydraulisk betjening)	4085 kg
Total driftsvekt* (med SU-blad og ripper)	39 795 kg

Type	Flertinders, justerbart parallelogram
Antall rom	3
Total bredde på bom	2464 mm
Maksimal klaring hevet (under tann, festet i det nederste hullet)	593 mm
Maksimal inntrengning (standardtann)	780 mm
Maksimal inntrengningskraft (vertikal tinde)	124,2 kN
Brytekraft (flertinders- ripper med én tann)	227,9 kN
Vekt (én tinde, uten hydraulikkontroller)	4877 kg
Ekstra tinde	332 kg
Total driftsvekt* (med SU-blad og ripper)	40 587 kg

*Total driftsvekt: Inkluderer hydraulisk betjening, tiltsylinder for blad, kjølevæske, smøremidler, 100 % drivstoff, førerhytte med veltebøyle og rasvern, doserblad, enkel ripper, 610 mm MS-belter og fører.

Vinsjer

Vinsjmodell	PA14OVS
Vekt*	1790 kg
Oljekapasitet	15 l
Økt maskinlengde	563 mm
Vinsjlengde	1430 mm
Bredde på vinsjhus	1160 mm
Trommelbredde	320 mm
Flensdiameter	457 mm
Anbefalt vaierdimensjon	29 mm
Alternativ vaierdimensjon	32 mm
Trommelkapasitet – anbefalt vaierdimensjon	84 m
Trommelkapasitet – alternativ vaierdimensjon	59 m
Dimensjon på vaierhylse – utvendig diameter	60 mm
Dimensjon på vaierhylse – lengde	70 mm

• Justerbar hastighet, hydraulisk drevet, dobbelt bremsesystem, trerullers ledeblokk.

* Vekt: inkluderer pumpe og betjeningskontroller.

Standarder

- Støynivå for føreren, Leq (ekvivalent lydtrykk), målt i henhold til arbeidssyklusprosedyrene beskrevet i ANSI/SAE J1166 OCT98 er 81 dB(A). Målt i henhold til ISO 6396:2008 er nivået 77 dB(A) (Nord-Amerika) og 76 dB(A) (Europa). Dette gjelder førerhytter levert av Caterpillar, forskriftsmessig montert og vedlikeholdt, testet med dører og vinduer lukket.
- Hørselvern kan være nødvendig ved kjøring med åpen førerhytte (når den ikke er ordentlig vedlikeholdt eller dører/vinduer er åpne) i lengre perioder og i støyende miljø.
- Utvendig lydtryknivå for standardmaskinen målt på 15 meters avstand i henhold til testprosedyrene spesifisert i SAE J88 APR95, i bevegelse i mellomgir, er 89 dB(A) for Nord-Amerika. For Europa er utvendig lydtryknivå for maskinen 113 dB(A), målt i henhold til ISO 6395:2008.

Veltebøyle/rasvern (ROPS/FOPS)

- Veltebøylen (Rollover Protective Structure – ROPS) tilfredsstiller disse kriteriene: ISO 3471-1:2008.
- Rasvernet (Falling Object Protective Structure – FOPS) tilfredsstiller disse kriteriene: ISO 3449:2005 Nivå II.

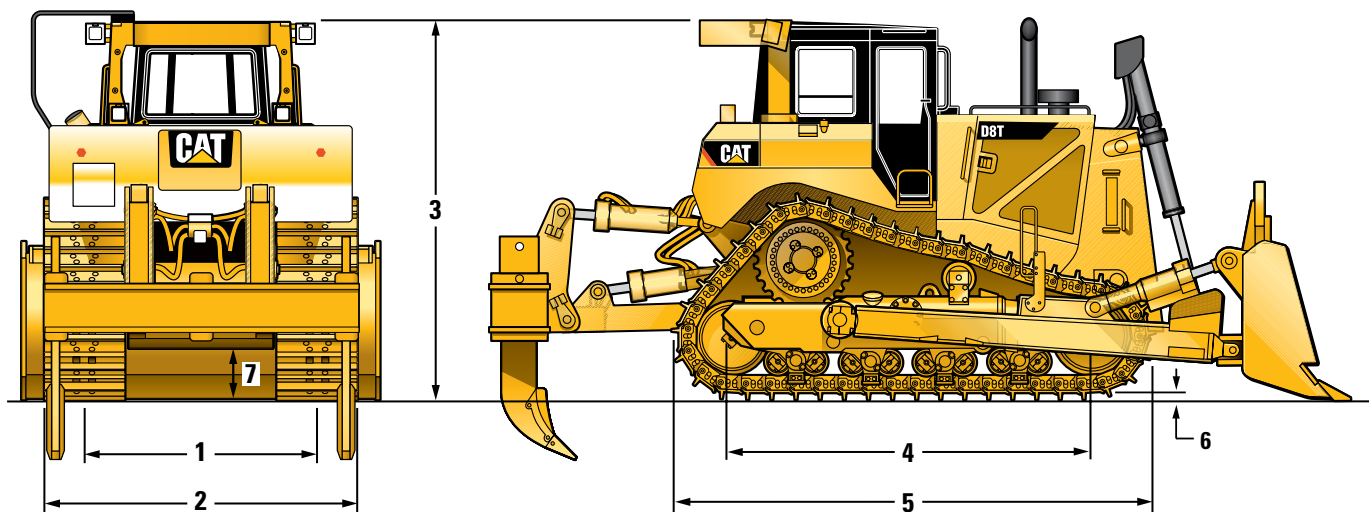
Bremser

- Bremsekrav for beltemaskiner tilfredsstiller følgende krav: ISO 10265-1:2008.

D8T-spesifikasjoner

Dimensjoner

(ca.)



	Standard	Uten fjæring	LGP*
1 Sporvidde	2083 mm	2082 mm	2337 mm
2 Bredde på doser			
Over opphengstapper	3057 mm	3050 mm	3377 mm
Uten opphengstapper (standard beltebredde)	2642 mm	2642 mm	3302 mm
3 Maskinhøyde fra øverst på beltekammen			
Eksosrør	3304 mm	3480 mm	3295 mm
EROPS	3500 mm	3491 mm	3491 mm
4 Beltelengde på bakken	3206 mm	3258 mm	3206 mm
5 Maskinens lengde (fra opphengstapp til bakre kam)	4554 mm	4554 mm	4554 mm
Med følgende redskaper legges til:			
Ripper – enkeltind (med tann på bakkenivå)	1519 mm	1519 mm	I/T
Ripper – flertind (med tann på bakkenivå)	1613 mm	1613 mm	I/T
SU-skjær	1844 mm	1844 mm	1844 mm
U-skjær	2241 mm	2241 mm	I/T
A-blad (ikke skråstilt)	2027 mm	2027 mm	I/T
A-blad (skråstilt 25°)	3068 mm	3068 mm	I/T
Trekkbom	406 mm	406 mm	406 mm
6 Høyde på kam	78 mm	78 mm	78 mm
7 Bakkeklaring	613 mm	606 mm	613 mm

*Standard beltebredde på D8T LGP med undervogn uten fjæring er 965 mm.

Standardutstyret kan variere. Kontakt Cat-forhandleren hvis du vil ha mer informasjon.

DRIVLINJE

C15 ACERT-dieselmotor med elektronisk injektorenhet (EUI) med etterbehandling.
Tilsvarende tidligere midlertidig utgave av utslippsstandardene EPA/ARB Tier 4, EUs trinn IIIB / Japans MLIT trinn 4.
24-volts elektrisk start
Enkelt kjølesystem med høy ytelse
Etterkjøler, luft-til-luft (ATAAC)
Luftfilter med elektronisk indikator
Kjølevæske, forlenget levetid
Sugevifte, med hydraulisk drift
Matepumpe for drivstoff, elektrisk
Lyddempet eksossystem
Parkeringsbrems, elektronisk
Luftfilter, forfilter med støvutskiller
Beskyttelsesgitter
Girbetjening
– Automatisk retnings- og nedgiring
– Kontrollert turtall, lastkompensert
– Forbedret automatisk giring
Starthjelp, automatisk eter
Konverter
Girkasse, elektronisk styrt
– Powershift, 3F/3R-girtrinn
Fire planetgir, dobbel reduksjon
– Planet-sluttdrev
Girkassestyringsmodul, elektronisk
Turbolader
Vannutskiller

UNDERVOGN

Ruller og ledehjul, engangssmurt
Sprockethjulsegmenter, utskiftbare
Fjæret undervogn
8-rullers belteramme av rørkonstruksjon (klar for bærerulle)
Beltestramming, hydraulisk
Beltestyringer
610 mm (24 tommer) PPR-kammer for moderat bruk med forseglet og smurt belte (44 deler)
Todelt hovedledd

HYDRAULIKK

Hydraulikk, uavhengige pumper for styring og arbeidsredskaper
Hydraulikk, elektronisk styrt, lastfølende bladløft og tilt
Elektronisk aktivert hurtigsenkeventil

STARTERE, BATTERIER OG DYNAMOER

Dynamo, 150 ampere
Batterier, kraftige (HD)
Hjelpstartkontakt

ELEKTRISK

Ryggealarm
Omformer 24 til 12 V
Diagnosekobling
Horn, varsling forover

FØRERPLASS

Klimaanlegg montert på veltebøylen
Armlene, justerbart
Advisor-førerergrensesnitt
– Elektronisk monitorsystem (EMS)
– Diagnostisk vedlikeholdsinformasjon
– Førerpreferanser
Førerhytte med veltebøyle og rasvern, støydempet
Utkoblingsbryter, hydraulisk betjening
Adkomst-/avstigningsbelysning med tidsur for slukking
Retardasjonspedal
Regulatorbryter, elektronisk
Varmeapparat og ventilasjon
Speil, bakover
Klargjort for radio
Mulighet for trekking av ledning inn/ut av huset
Innendørs LED-lamper
Sete, stoff, luftdempet
Sikkerhetsbelte, rullebelte
Styrekontroll, tommelbrytere for styring av retning og hastighet, med tilbakekallingsknapp
Vindusvisker, intervall

ANNET STANDARDUTSTYR

Deleliste på CD-ROM
Motordeksler
Boltet stabilisatorstag
Trekkrok foran
Beskyttelse, hengslet nede
Klargjort for styring
HVAC-boks – rustbestandig
Montering, løftesyndere
Oljekjøler, hydraulisk
Product Link
PL321 (Satellitt)
PL522 (Mobil)
S·O·SSM-prøvetakingsventiler
Styring, elektronisk styrt kraftdifferensial
Hærverksbeskyttelse for væskebeholdere
Arbeidslys i motorrom
Pakke med seks lys

Tilleggsutstyr kan variere. Kontakt Cat-forhandleren hvis du vil ha mer informasjon.

DRIVLINJE

Reverserbar vifte (dobbeltilt eller enkelttilt)
Oljeskiftsystem, hurtigskift
Forfilter, turbin
Hurtigpåfylling for drivstoff
Vedlikeholdspakke med drivlinje og driftstimeteller for motor, økologiske avtappingsventiler
Varmeskjold, inkl. isolert CEM

MOTOR

Standard med EU-støydemping
Isolasjon
Varmeskjold med standard med EU-støydemping
Motorkjølevæske – arktisk (-51 °C)

RADIATOR

8,5 ribber/tomme
Smussvernpakke med 6,35 ribber/tomme

HYDRAULIKK

Hydraulikk, dobbel tilt
Hydraulikk, boltetrekker
Hydraulikk, ripper
Hydraulikk, vinsj
Taeinnretning for hydraulisk redskap
Hydraulikkventilvifte – kaldt vær

STARTERE, BATTERIER

OG DYNAMOER

Batterier, arktiske
Varmeapparat, motorkjølevæske (240 V)
Dynamo, 150 A, skjernet

ELEKTRISK

Premium-lyspakke (3 HID, 7 halogen)
Lyskasterpakke (8 halogen)
Lys, varselblinklys

FØRERPLASS

Siktoppsett, ett kamera (EU-krav)
Forbedret dobbelt vindu
Førerhytte med overtrykk
Sete, stoff, oppvarmet/ventilert
Rullegardiner

INTEGRERT TEKNOLOGI

Klargjort for AccuGrade (ekstraustyr)
AccuGrade (forhåndsinstallert)
Datastyrt masseforflyttingssystem (CAES) (forhåndsinstallert)

UNDERVOGN

Standardkonfigurasjon
LGP-konfigurasjon
Kraftig undervogn
Fjæret
Uten fjæring
SystemOne-undervogn
Elektrisk bukbeskyttelse (Standard eller LGP)
Forseglet og smurt beltepar (44 deler), enkelt ribbet belteledd

BELTER MED BOLTLÅSING (PPR)

PPR-belte
PPR-belte – beskyttet
PPR-belte – arktisk
Belter for ekstrem drift – 610 mm, 660 mm, 710 mm, 965 mm
Belter for ekstrem drift – 610 mm, 660 mm, 710 mm, 965 mm
Belter for superekstrem drift – 610 mm
Belter for ekstrem drift (trapesformet hull) – 610 mm, 660 mm, 710 mm, 965 mm
Belter for superekstrem drift (trapesformet hull) – 660 mm
Belter for moderat drift (trapesformet hull) – 710 mm

SYSTEMONE-BELTER

Senterledehjul
Vanlig mellomdrev
Ekstrem drift – 610 mm, 660 mm, 710 mm
Superekstrem drift – 610 mm, 660 mm, 710 mm
Ekstrem drift (midthull) – 610 mm, 660 mm
Superekstrem drift (midthull) – 610 mm, 660 mm

RULLERALTERNATIVER

Bæreruller
Fjæret
Uten fjæring
Tetninger, for arktisk klima, mellomdrev/rulle
Ruller, for arktisk klima / bolter
Patronbolter, for arktisk klima

BESKYTTELSER

Beskyttelse, drivstofftank
Beskyttelse, hurtigfylling av drivstoff
Beskyttelse, tetninger på senterledehjul
Beskyttelse, girkasse
Beskyttelse, vifteavfall
Slåddebjelker foran
Lyskastergruppe

ANDRE REDSKAPER

Gripehåndtak, skyvearm

BLAD

8A skråblad
8U universalblad
8SU semi-universalblad
8SU LGP semi-universalblad
8SU avfallsblad
8SU LGP-avfallsblad
Kullblad
Kutterflisblad
Stein- og avfallsskjær, samt skyve- og slitasjeplater, er tilgjengelig for spesielle bruksområder

Tilleggsutstyr kan variere. Kontakt Cat-forhandleren hvis du vil ha mer informasjon.

BULLDOSERINSTALLERINGSPAKKER

Standard løftesyndere
8A-buldoser
8 SU/U-doser, enkeltilt
8 SU/U-doser, enkeltilt, beskyttet
8 SU/U-doser, dobbeltilt, beskyttet
8 LGP-doser, enkeltilt
8 LGP-doser, enkeltilt, beskyttet
8 LGP-doser, dobbeltilt, beskyttet

ANDRE BULLDOSERREDSKAPER

Oppsett for dobbel tilt
Svart lakk på baksiden av doserbladet

BAKMONTERTE REDSKAPER

Trekkbom, stiv
Motvekt bak
Motvekt bak, ekstra
Slådebjelker bak
Enkel ripper
Ripper med flere tinder
Ripper, enkel eller flertinde
med slådebjelke
Boltetrekker
Tann, flertinderipper
Tann, dypripping
Vinsj – variabel hastighet

SPESIELLE MASKINOPPSETT

Avfallshånderingsutstyr
Opplagsplassutstyr
Fjerningsutstyr på veltebøyle

Du finner fullstendig informasjon om Cat-produkter, forhandlertjenester og bransjeløsninger på www.cat.com

© 2014 Caterpillar
Med enerett

Materialer og spesifikasjoner kan endres uten varsel. Maskinene som vises på bildene, kan ha montert tilleggsutstyr. Kontakt Cat-forhandleren for å se tilgjengelige alternativer.

CAT, CATERPILLAR, SAFETY.CAT.COM, deres respektive logoer, "Caterpillar Yellow" og "Power Edge" -varemerket samt bedriftens og produktenes identitet i dette dokumentet er varemerker for Caterpillar, og de kan ikke brukes uten tillatelse.

VisionLink er et varemerke for Trimble Navigation Limited som er registrert i USA og i andre land.

ANHQ6143-03 (01.2014)
(Oversettelse: 02.2014)
Erstatter ANHQ6143-02

